

Rapport de mission de repérage des matériaux et produits contenant de l'amiante avant réalisation de travaux

R. 4412-97 modifié par le décret 2012-639 du 4 mai 2012
Norme NF X 46-020

11 RUE JEAN JAURES LGT 960

77430 CHAMPAGNE SUR SEINE



A \ INFORMATIONS GENERALES

A.1 \ DESIGNATION DU BÂTIMENT

Nature du bâtiment :	LOGEMENTS COLLECTIFS	Adresse :	11 RUE JEAN JAURES LGT 960 77430 CHAMPAGNE SUR SEINE
Cat. Du bâtiment :		Bâtiment :	
Etage :		Porte :	
Ref Cadastrale :	NC	Propriété de :	OPH77 10 AVENUE CHARLES PEGUY 77000 MELUN

A.2 \ DESIGNATION DU DONNEUR D'ORDRE

Nom :	OPH77	Documents remis :	
Adresse :	10 AVENUE CHARLES PEGUY 77000 MELUN	Moyens mis à disposition :	

A.3 \ EXECUTION DE LA MISSION

RAPPORT N° :	OPH77 321LAK0201	Date d'émission du rapport :	13/07/2017
Le repérage a été réalisé le :	03/07/2017	Accompagnateur :	
Par :	Amadou SY	Laboratoire d'Analyses :	ITGA
N° certificat de qualification :	CPDI4148	Adresse laboratoire :	3 RUE ARMAND HERPIN LACROIX - CS 46537 35065 RENNES CEDEX
Date d'obtention :	09/11/2016	Numéro d'accréditation :	1-5967
Le présent rapport est établi par une personne dont les compétences sont certifiées par :	I.CERT Parc Edonia - Bâtiment G - Rue de la Terre Victoria - 35760 SAINT-GREGOIRE	Organisme d'assurance professionnelle :	ALLIANZ
		Adresse assurance :	Direction Opérations Entreprises 5C Esplanade Charles de Gaulle 33081 BORDEAUX CEDEX
		N° de contrat d'assurance :	55897385
		Date de validité :	31/12/2017

B \ CACHET DU DIAGNOSTIQUEUR

FAIT A AVESNES LES BAPAUME LE 13/07/2017

Cabinet : EXPERT HABITAT

Nom du responsable : DEMOULIN Frédéric

Nom du diagnostiqueur : Amadou SY



Rapport N° : 321LAK0201 03/07/2017

2/37

C\ SOMMAIRE

Table des matières

A \ INFORMATIONS GENERALES	2
A.1 \ DESIGNATION DU BÂTIMENT	2
A.2 \ DESIGNATION DU DONNEUR D'ORDRE	2
A.3 \ EXECUTION DE LA MISSION.....	2
B \ CACHET DU DIAGNOSTIQUEUR	2
C\ SOMMAIRE	3
D\ CONCLUSIONS	4
E \ PROGRAMME DE REPERAGE	9
F \ CONDITIONS DE REALISATION DU REPERAGE	11
G \ RAPPORTS PRECEDENTS.....	Erreur ! Signet non défini.
H \ RESULTATS DETAILLES DU REPERAGE	11
ANNEXE 1 – PHOTOS DES ELEMENTS AMIANTES ET/OU NON AMIANTES.....	18
ANNEXE 2 – CROQUIS DE LOCALISATION DE PRELEVEMENTS.....	24
ANNEXE 3 – PROCES VERBAUX D'ANALYSES.....	26
ANNEXE 4 – RECOMMANDATIONS GÉNÉRALES DE SÉCURITÉ.....	Erreur ! Signet non défini.
1. Informations générales	Erreur ! Signet non défini.
a) Dangerosité de l'amiante	Erreur ! Signet non défini.
b) Présence d'amiante dans des matériaux et produits en bon état de conservation.....	Erreur ! Signet non défini.
2. Intervention de professionnels soumis aux dispositions du code du travail.....	Erreur ! Signet non défini.
3. Recommandations générales de sécurité.....	Erreur ! Signet non défini.
4. Gestion des déchets contenant de l'amiante	Erreur ! Signet non défini.
a. Conditionnement des déchets	Erreur ! Signet non défini.
b. Apport en déchèterie.....	Erreur ! Signet non défini.
c. Filières d'élimination des déchets.....	Erreur ! Signet non défini.
d. Information sur les déchèteries et les installations d'élimination des déchets d'amiante	Erreur ! Signet non défini.
e. Traçabilité.....	Erreur ! Signet non défini.
ATTESTATION(S).....	36
CERTIFICAT DE QUALIFICATION	37

D\ CONCLUSIONS

Dans le cadre de la mission décrite en tête de rapport, il n'a pas été repéré de matériaux et produits susceptibles de contenir de l'amiante

Dans le cadre de la mission décrite en tête de rapport, il a été repéré des matériaux et produits contenant de l'amiante :

PIECE	ETAGE	ELEMENTS PRELEVES	REPERAGE	N° Echantillon	METHODE	ETAT	RESULTAT

Dans le cadre de la mission décrite en tête de rapport, il a été repéré des matériaux et produits susceptibles de contenir de l'amiante : après analyse, ils ne contiennent pas d'amiante.

PIECE	ETAGE	ELEMENTS PRELEVES	REPERAGE	N° ECHANTILLON	METHODE	ETAT
Cuisine		Revêtement souple beige + colle polymère jaune non séparable + revêtement souple gris + colle polymère jaune avec poussières non séparable + peintures multiples non séparable	Sol	321LAK0201P002	RESULTAT ANALYSE	BON ETAT
Salle de bains		Revêtement souple beige + colle polymère jaune en faible quantité avec poussières non séparable	Sol	321LAK0201P003	RESULTAT ANALYSE	DEGRADATION PARTIELLE
Chambre 1		Revêtement souple gris + colle polymère blanche non séparable + revêtement souple beige + peintures	Sol	321LAK0201P004	RESULTAT ANALYSE	BON ETAT

		multiples en faible quantité non séparable				
Chambre 2		Enduit plâtreux blanc en vrac + peintures multiples non séparable + carton non séparable + papier non séparable	Mur A	321LAK0201P005	RESULTAT ANALYSE	BON ETAT
Chambre 1		Enduit plâtreux blanc en vrac + peintures multiples non séparable + toile fibreuse blanche en faible quantité en vrac non séparable	Mur C	321LAK0201P006	RESULTAT ANALYSE	BON ETAT
Couloir		Enduit plâtreux blanc en vrac + peintures multiples non séparable + toile fibreuse blanche en faible quantité en vrac non séparable	Plafond	321LAK0201P007	RESULTAT ANALYSE	BON ETAT
Cuisine		Enduit plâtreux blanc en vrac + peinture non séparable + carton en faible quantité en vrac non séparable	Mur A	321LAK0201P008	RESULTAT ANALYSE	BON ETAT
Cuisine		Enduit plâtreux blanc en vrac + peintures multiples non séparable + toile fibreuse blanche en faible quantité en vrac non séparable	Plafond	321LAK0201P009	RESULTAT ANALYSE	BON ETAT
Salle de bains		Enduit plâtreux blanc en vrac + peintures multiples non séparable + toile fibreuse blanche en faible quantité en vrac non séparable	Mur C	321LAK0201P010	RESULTAT ANALYSE	BON ETAT
WC		Enduit plâtreux blanc en vrac + peinture	Mur C	321LAK0201P011	RESULTAT ANALYSE	BON ETAT

		non séparable + carton non séparable				
Chambre 2		Revêtement souple beige + colle polymère jaune non séparable + revêtement souple gris + colle polymère jaune avec poussières non séparable + peintures multiples non séparable	Sol	321LAK0201P002	ZSO	BON ETAT
WC		Revêtement souple beige + colle polymère jaune non séparable + revêtement souple gris + colle polymère jaune avec poussières non séparable + peintures multiples non séparable	Sol	321LAK0201P002	ZSO	BON ETAT
Couloir		Revêtement souple beige + colle polymère jaune non séparable + revêtement souple gris + colle polymère jaune avec poussières non séparable + peintures multiples non séparable	Sol	321LAK0201P002	ZSO	BON ETAT
		Revêtement souple beige + colle polymère jaune non séparable + revêtement souple gris + colle polymère jaune avec poussières non séparable + peintures multiples non	Sol	321LAK0201P002	ZSO	BON ETAT

		séparable				
Chambre 1		Enduit plâtreux blanc en vrac + peintures multiples non séparable + carton non séparable + papier non séparable	Murs	321LAK0201P005	ZSO	BON ETAT
Couloir		Enduit plâtreux blanc en vrac + peintures multiples non séparable + carton non séparable + papier non séparable	Murs	321LAK0201P005	ZSO	BON ETAT
		Enduit plâtreux blanc en vrac + peintures multiples non séparable + carton non séparable + papier non séparable	Murs	321LAK0201P005	ZSO	BON ETAT
Chambre 2		Enduit plâtreux blanc en vrac + peintures multiples non séparable + toile fibreuse blanche en faible quantité en vrac non séparable	Murs	321LAK0201P006	ZSO	BON ETAT
Couloir		Enduit plâtreux blanc en vrac + peintures multiples non séparable + toile fibreuse blanche en faible quantité en vrac non séparable	Murs	321LAK0201P006	ZSO	BON ETAT
		Enduit plâtreux blanc en vrac + peintures multiples non séparable + toile fibreuse blanche en faible quantité en vrac non séparable	Murs	321LAK0201P006	ZSO	BON ETAT
Chambre 1		Enduit plâtreux blanc en vrac + peintures multiples non séparable + toile fibreuse blanche en	Plafond	321LAK0201P007	ZSO	BON ETAT

		faible quantité en vrac non séparable				
Chambre 2		Enduit plâtreux blanc en vrac + peintures multiples non séparable + toile fibreuse blanche en faible quantité en vrac non séparable	Plafond	321LAK0201P007	ZSO	BON ETAT
		Enduit plâtreux blanc en vrac + peintures multiples non séparable + toile fibreuse blanche en faible quantité en vrac non séparable	Plafond	321LAK0201P007	ZSO	BON ETAT
WC		Enduit plâtreux blanc en vrac + peintures multiples non séparable + toile fibreuse blanche en faible quantité en vrac non séparable	Plafond	321LAK0201P009	ZSO	BON ETAT
Salle de bains		Enduit plâtreux blanc en vrac + peintures multiples non séparable + toile fibreuse blanche en faible quantité en vrac non séparable	Plafond	321LAK0201P009	ZSO	BON ETAT
		Enduit plâtreux blanc en vrac + peintures multiples non séparable + toile fibreuse blanche en faible quantité en vrac non séparable	Plafond	321LAK0201P009	ZSO	BON ETAT
WC		Enduit plâtreux blanc en vrac + peintures multiples non séparable + toile fibreuse blanche en faible quantité en vrac non séparable	Murs	321LAK0201P010	ZSO	BON ETAT
		Enduit plâtreux blanc	Murs	321LAK0201P010	ZSO	BON ETAT

		en vrac + peintures multiples non séparable + toile fibreuse blanche en faible quantité en vrac non séparable				
Cuisine		Enduit plâtreux blanc en vrac + peinture non séparable + carton non séparable	Murs	321LAK0201P011	ZSO	BON ETAT
Salle de bains		Enduit plâtreux blanc en vrac + peinture non séparable + carton non séparable	Murs	321LAK0201P011	ZSO	BON ETAT
		Enduit plâtreux blanc en vrac + peinture non séparable + carton non séparable	Murs	321LAK0201P011	ZSO	BON ETAT

Liste des locaux non visités concernés par les travaux et justification

PIECE	ETAGE	STATUT DE VISITE

Liste des éléments non inspectés et justification

PIECE	ETAGE	ELEMENT A PRELEVER	REPERAGE	RESULTAT

E \ PROGRAMME DE REPERAGE

PIECES CONCERNES	PERIMETRE DU REPERAGE	REPERAGE	TRAVAUX	NB DE PRLVT / TYPE	ELEMENTS A PRELEVER	ECHANTILLONAGE	NB DE PRLVTS MAX
Ensemble des pièces humides	LOGEMENTS COLLECTIFS	Murs et Plafonds	Remise en peinture des murs et plafonds		Enduit / Peinture	100%	
Voir commentaire	LOGEMENTS COLLECTIFS	Murs et Plafonds	Remise en peinture des murs et plafonds		Enduit / Peinture	100%	

PIECES CONCERNES	PERIMETRE DU REPERAGE	REPERAGE	TRAVAUX	NB DE PRLVT / TYPE	ELEMENTS A PRELEVER	ECHANTILLONAGE	NB DE PRLVTS MAX
Voir commentaire	LOGEMENTS COLLECTIFS	Sols	Remplacement de tous types de sols		Revêtement de sols	100%	
Voir commentaire	LOGEMENTS COLLECTIFS	Murs	Remplacement de tous types de sols		Plinthes	100%	

ELEMENTS A SONDER OU A ANALYSER NON PRESENTS:

F \ CONDITIONS DE REALISATION DU REPERAGE

Date du repérage : 03/07/2017

Le repérage amiante avant travaux, contient les informations sur la présence d'amiante dans les matériaux et produits du bâtiment afin d'informer les intervenants réalisant des activités ou interventions sur des matériaux et/ou équipements susceptibles de libérer des fibres d'amiante selon la liste citée dans le cadre E.

Il consiste à identifier et localiser, par inspections visuelles et investigations approfondies pouvant être destructives, l'ensemble des matériaux et produits contenant de l'amiante incorporés ou faisant indissociablement corps avec les locaux et les zones de l'immeuble objet des travaux.

Lorsque l'absence de marquages spécifiques ou de documents ne permet pas à l'opérateur de repérage d'attester de la présence ou de la non présence d'amiante dans les matériaux et produits, des prélèvements seront effectués afin de déterminer par analyse la présence ou non d'amiante.

Procédures de prélèvement :

Les prélèvements sur des matériaux ou produits susceptibles de contenir de l'amiante sont réalisés en vertu des dispositions du Code du Travail.

Le matériel de prélèvement est adapté à l'opération à réaliser afin de générer le minimum de poussières. Dans le cas où une émission de poussières est prévisible, le matériau ou produit est mouillé à l'eau à l'endroit du prélèvement (sauf risque électrique) et, si nécessaire, une protection est mise en place au sol ; de même, le point de prélèvement est stabilisé après l'opération (pulvérisation de vernis ou de laque, par exemple).

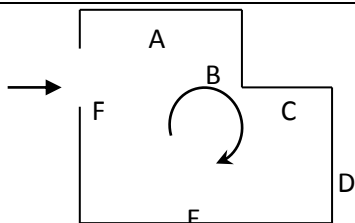
Pour chaque prélèvement, des outils propres et des gants à usage unique sont utilisés afin d'éliminer tout risque de contamination croisée. Dans tous les cas, les équipements de protection individuelle sont à usage unique.

L'accès à la zone à risque (sphère de 1 à 2 mètres autour du point de prélèvement) est interdit pendant l'opération. Si l'accompagnateur doit s'y tenir, il porte les mêmes équipements de protection individuelle que l'opérateur de repérage.

L'échantillon est immédiatement conditionné, après son prélèvement, dans un double emballage individuel étanche.

Les informations sur toutes les conditions existantes au moment du prélèvement susceptible d'influencer l'interprétation des résultats des analyses (environnement du matériau, contamination éventuelle, etc.) seront, le cas échéant, mentionnées dans la fiche d'identification et de cotation en annexe.

Sens du repérage pour évaluer un local :



G \ RAPPORTS PRECEDENTS

H \ RESULTATS DETAILLES DU REPERAGE

LISTE DES LOCAUX / PARTIES D'IMMEUBLE VISITEES/NON VISITEES CONCERNEES PAR LES TRAVAUX ET JUSTIFICATION

PIECE	ETAGE	JUSTIFICATION	VISITE	TRAVAUX
Cuisine			OUI	CONCERNEE
Séjour			OUI	CONCERNEE
Entrée			OUI	CONCERNEE
Chambre 1			OUI	CONCERNEE
Chambre 2			OUI	CONCERNEE
WC			OUI	CONCERNEE
Salle de bains			OUI	CONCERNEE
Couloir			OUI	CONCERNEE

DESCRIPTION DES REVETEMENTS EN PLACE AU JOUR DE LA VISITE

PIECE	MUR1	MUR2	MUR3	MUR4	PLANCHER BAS	PLANCHER HAUT	PORTES	FENETRE1	FENETRE2
Cuisine	Périphériques / Doublage (plaque de plâtre + isolant)	Plaque de plâtre			PLANCHER BOIS	DALLE BETON			
Séjour	BETON	Plaque de plâtre			PLANCHER BOIS	DALLE BETON			
Entrée	Plaque de plâtre	BETON			PLANCHER BOIS	DALLE BETON			
Chambre 1	Plaque de plâtre	BETON			DALLE BETON	DALLE BETON			
Chambre 2	Plaque de plâtre	BETON			PLANCHER BOIS	DALLE BETON			
WC	Plaque de plâtre	BETON			PLANCHER BOIS	DALLE BETON			

Rapport N° : 321LAK0201

03/07/2017

12/37

PIECE	MUR1	MUR2	MUR3	MUR4	PLANCHER BAS	PLANCHER HAUT	PORTES	FENETRE1	FENETRE2
Salle de bains	Plaque de plâtre	BETON			PLANCHER BOIS	DALLE BETON			
Couloir	Plaque de plâtre				DALLE BETON	DALLE BETON			

LA LISTE DES MATERIAUX OU PRODUITS CONTENANT DE L'AMIANTE, SUR ZONE DE SIMILITUDE D'OUVRAGE ET SUR JUGEMENT PERSONNEL

PIECE	ETAGE	ELEMENTS PRELEVES	N° Echantillon	REPERAGE	ETAT	RESULTAT	METHODE

LA LISTE DES MATERIAUX OU PRODUITS CONTENANT DE L'AMIANTE, APRES ANALYSE

PIECE	ETAGE	ELEMENTS PRELEVES	N° Echantillon	REPERAGE	ETAT	RESULTAT

LA LISTE DES MATERIAUX SUSCEPTIBLES DE CONTENIR DE L'AMIANTE, MAIS N'EN CONTENANT PAS.

PIECE	ETAGE	ELEMENTS PRELEVES	N° Echantillon	REPERAGE	ETAT	RESULTAT	METHODE
Cuisine		Revêtement souple beige + colle polymère jaune non séparable + revêtement souple gris + colle polymère jaune avec poussières non séparable + peintures multiples non séparable	321LAK0201P0 02	Sol	BON ETAT	Amiante non détecté	RESULTAT ANALYSE
Salle de bains		Revêtement souple beige + colle polymère jaune en faible quantité avec poussières non séparable	321LAK0201P0 03	Sol	DEGRA DATION PARTIEL LE	Amiante non détecté	RESULTAT ANALYSE
Chambre 1		Revêtement souple gris + colle polymère blanche non séparable + revêtement souple beige + peintures multiples en faible quantité non séparable	321LAK0201P0 04	Sol	BON ETAT	Amiante non détecté	RESULTAT ANALYSE
Chambre 2		Enduit plâtreux blanc en vrac + peintures multiples non séparable + carton non séparable + papier	321LAK0201P0 05	Mur A	BON ETAT	Amiante non détecté	RESULTAT ANALYSE

PIECE	ETAGE	ELEMENTS PRELEVES	N° Echantillon	REPERAGE	ETAT	RESULTAT	METHODE
		non séparable					
Chambre 1		Enduit plâtreux blanc en vrac + peintures multiples non séparable + toile fibreuse blanche en faible quantité en vrac non séparable	321LAK0201P006	Mur C	BON ETAT	Amiante non détecté	RESULTAT ANALYSE
Couloir		Enduit plâtreux blanc en vrac + peintures multiples non séparable + toile fibreuse blanche en faible quantité en vrac non séparable	321LAK0201P007	Plafond	BON ETAT	Amiante non détecté	RESULTAT ANALYSE
Cuisine		Enduit plâtreux blanc en vrac + peinture non séparable + carton en faible quantité en vrac non séparable	321LAK0201P008	Mur A	BON ETAT	Amiante non détecté	RESULTAT ANALYSE
Cuisine		Enduit plâtreux blanc en vrac + peintures multiples non séparable + toile fibreuse blanche en faible quantité en vrac non séparable	321LAK0201P009	Plafond	BON ETAT	Amiante non détecté	RESULTAT ANALYSE
Salle de bains		Enduit plâtreux blanc en vrac + peintures multiples non séparable + toile fibreuse blanche en faible quantité en vrac non séparable	321LAK0201P010	Mur C	BON ETAT	Amiante non détecté	RESULTAT ANALYSE
WC		Enduit plâtreux blanc en vrac + peinture non séparable + carton non séparable	321LAK0201P011	Mur C	BON ETAT	Amiante non détecté	RESULTAT ANALYSE
Chambre 2		Revêtement souple beige + colle polymère jaune non séparable + revêtement souple gris + colle polymère jaune avec poussières non séparable + peintures multiples non séparable	321LAK0201P002	Sol	BON ETAT	Amiante non détecté	ZSO
WC		Revêtement souple beige + colle polymère jaune non séparable + revêtement souple gris + colle polymère jaune avec	321LAK0201P002	Sol	BON ETAT	Amiante non détecté	ZSO

PIECE	ETAGE	ELEMENTS PRELEVES	N° Echantillon	REPERAGE	ETAT	RESULTAT	METHODE
		poussières non séparable + peintures multiples non séparable					
Couloir		Revêtement souple beige + colle polymère jaune non séparable + revêtement souple gris + colle polymère jaune avec poussières non séparable + peintures multiples non séparable	321LAK0201P0 02	Sol	BON ETAT	Amiante non détecté	ZSO
		Revêtement souple beige + colle polymère jaune non séparable + revêtement souple gris + colle polymère jaune avec poussières non séparable + peintures multiples non séparable	321LAK0201P0 02	Sol	BON ETAT	Amiante non détecté	ZSO
Chambre 1		Enduit plâtreux blanc en vrac + peintures multiples non séparable + carton non séparable + papier non séparable	321LAK0201P0 05	Murs	BON ETAT	Amiante non détecté	ZSO
Couloir		Enduit plâtreux blanc en vrac + peintures multiples non séparable + carton non séparable + papier non séparable	321LAK0201P0 05	Murs	BON ETAT	Amiante non détecté	ZSO
		Enduit plâtreux blanc en vrac + peintures multiples non séparable + carton non séparable + papier non séparable	321LAK0201P0 05	Murs	BON ETAT	Amiante non détecté	ZSO
Chambre 2		Enduit plâtreux blanc en vrac + peintures multiples non séparable + toile fibreuse blanche en faible quantité en vrac non séparable	321LAK0201P0 06	Murs	BON ETAT	Amiante non détecté	ZSO
Couloir		Enduit plâtreux blanc en vrac + peintures multiples non séparable + toile fibreuse blanche en faible quantité en vrac non séparable	321LAK0201P0 06	Murs	BON ETAT	Amiante non détecté	ZSO
		Enduit plâtreux blanc en	321LAK0201P0	Murs	BON	Amiante non	ZSO

PIECE	ETAGE	ELEMENTS PRELEVES	N° Echantillon	REPERAGE	ETAT	RESULTAT	METHODE
		vrac + peintures multiples non séparable + toile fibreuse blanche en faible quantité en vrac non séparable	06		ETAT	déecté	
Chambre 1		Enduit plâtreux blanc en vrac + peintures multiples non séparable + toile fibreuse blanche en faible quantité en vrac non séparable	321LAK0201P0 07	Plafond	BON ETAT	Amiante non déecté	ZSO
Chambre 2		Enduit plâtreux blanc en vrac + peintures multiples non séparable + toile fibreuse blanche en faible quantité en vrac non séparable	321LAK0201P0 07	Plafond	BON ETAT	Amiante non déecté	ZSO
		Enduit plâtreux blanc en vrac + peintures multiples non séparable + toile fibreuse blanche en faible quantité en vrac non séparable	321LAK0201P0 07	Plafond	BON ETAT	Amiante non déecté	ZSO
WC		Enduit plâtreux blanc en vrac + peintures multiples non séparable + toile fibreuse blanche en faible quantité en vrac non séparable	321LAK0201P0 09	Plafond	BON ETAT	Amiante non déecté	ZSO
Salle de bains		Enduit plâtreux blanc en vrac + peintures multiples non séparable + toile fibreuse blanche en faible quantité en vrac non séparable	321LAK0201P0 09	Plafond	BON ETAT	Amiante non déecté	ZSO
		Enduit plâtreux blanc en vrac + peintures multiples non séparable + toile fibreuse blanche en faible quantité en vrac non séparable	321LAK0201P0 09	Plafond	BON ETAT	Amiante non déecté	ZSO
WC		Enduit plâtreux blanc en vrac + peintures multiples non séparable + toile fibreuse blanche en faible quantité en vrac non séparable	321LAK0201P0 10	Murs	BON ETAT	Amiante non déecté	ZSO

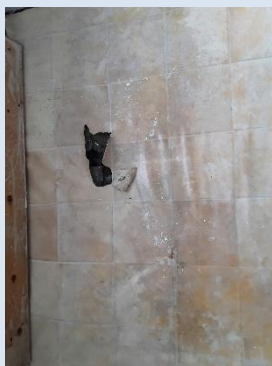
PIECE	ETAGE	ELEMENTS PRELEVES	N° Echantillon	REPERAGE	ETAT	RESULTAT	METHODE
		Enduit plâtreux blanc en vrac + peintures multiples non séparable + toile fibreuse blanche en faible quantité en vrac non séparable	321LAK0201P0 10	Murs	BON ETAT	Amiante non détecté	ZSO
Cuisine		Enduit plâtreux blanc en vrac + peinture non séparable + carton non séparable	321LAK0201P0 11	Murs	BON ETAT	Amiante non détecté	ZSO
Salle de bains		Enduit plâtreux blanc en vrac + peinture non séparable + carton non séparable	321LAK0201P0 11	Murs	BON ETAT	Amiante non détecté	ZSO
		Enduit plâtreux blanc en vrac + peinture non séparable + carton non séparable	321LAK0201P0 11	Murs	BON ETAT	Amiante non détecté	ZSO

ANNEXE 1 – PHOTOS DES ELEMENTS AMIANTES ET/OU NON AMIANTES

PRELEVEMENT : 321LAK0201P002		
NOM DU CLIENT	NUMERO DU DOSSIER	PIECE OU LOCAL
OPH77	321LAK0201 03/07/2017	Cuisine
MATERIAU	DATE DE PRELEVEMENT	NOM DE L'OPERATEUR
Revêtement souple beige + colle polymère jaune non séparable + revêtement souple gris + colle polymère jaune avec poussières non séparable + peintures multiples non séparable	03/07/2017	SY Amadou
LOCALISATION	RESULTAT	
Sol	Amiante non détecté	
EMPLACEMENT		
		

PRELEVEMENT : 321LAK0201P003		
NOM DU CLIENT	NUMERO DU DOSSIER	PIECE OU LOCAL
OPH77	321LAK0201 03/07/2017	Salle de bains
MATERIAU	DATE DE PRELEVEMENT	NOM DE L'OPERATEUR
Revêtement souple beige + colle polymère jaune en faible quantité avec poussières non séparable	03/07/2017	SY Amadou
LOCALISATION	RESULTAT	
Sol	Amiante non détecté	

EMPLACEMENT



PRELEVEMENT : 321LAK0201P004		
NOM DU CLIENT	NUMERO DU DOSSIER	PIECE OU LOCAL
OPH77	321LAK0201 03/07/2017	Chambre 1
MATERIAU	DATE DE PRELEVEMENT	NOM DE L'OPERATEUR
Revêtement souple gris + colle polymère blanche non séparable + revêtement souple beige + peintures multiples en faible quantité non séparable	03/07/2017	SY Amadou
LOCALISATION	RESULTAT	
Sol	Amiante non détecté	

EMPLACEMENT



PRELEVEMENT : 321LAK0201P005		
NOM DU CLIENT	NUMERO DU DOSSIER	PIECE OU LOCAL
OPH77	321LAK0201 03/07/2017	Chambre 2
MATERIAU	DATE DE PRELEVEMENT	NOM DE L'OPERATEUR
Enduit plâtreux blanc en vrac + peintures multiples non séparable + carton non séparable + papier non séparable	03/07/2017	SY Amadou
LOCALISATION	RESULTAT	
Mur A	Amiante non détecté	


EMPLACEMENT



PRELEVEMENT : 321LAK0201P006		
NOM DU CLIENT	NUMERO DU DOSSIER	PIECE OU LOCAL
OPH77	321LAK0201 03/07/2017	Chambre 1
MATERIAU	DATE DE PRELEVEMENT	NOM DE L'OPERATEUR
Enduit plâtreux blanc en vrac + peintures multiples non séparable + toile fibreuse blanche en faible quantité en vrac non séparable	03/07/2017	SY Amadou
LOCALISATION	RESULTAT	
Mur C	Amiante non détecté	

EMPLACEMENT

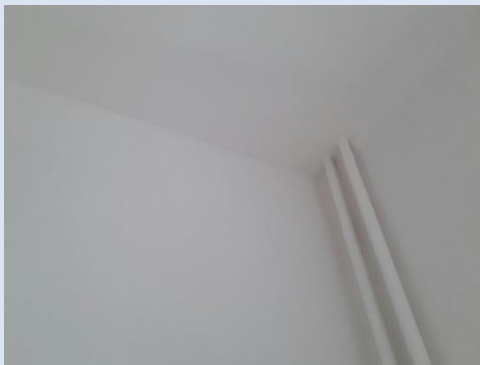


PRELEVEMENT : 321LAK0201P007		
NOM DU CLIENT	NUMERO DU DOSSIER	PIECE OU LOCAL
OPH77	321LAK0201 03/07/2017	Couloir
MATERIAU	DATE DE PRELEVEMENT	NOM DE L'OPERATEUR
Enduit plâtreux blanc en vrac + peintures multiples non séparable + toile fibreuse blanche en faible quantité en vrac non séparable	03/07/2017	SY Amadou
LOCALISATION	RESULTAT	
Plafond	Amiante non détecté	
EMPLACEMENT		
		

PRELEVEMENT : 321LAK0201P008		
NOM DU CLIENT	NUMERO DU DOSSIER	PIECE OU LOCAL
OPH77	321LAK0201 03/07/2017	Cuisine
MATERIAU	DATE DE PRELEVEMENT	NOM DE L'OPERATEUR
Enduit plâtreux blanc en vrac + peinture non séparable + carton en faible quantité en vrac non séparable	03/07/2017	SY Amadou
LOCALISATION	RESULTAT	
Mur A	Amiante non détecté	
EMPLACEMENT		
		

PRELEVEMENT : 321LAK0201P009		
NOM DU CLIENT	NUMERO DU DOSSIER	PIECE OU LOCAL
OPH77	321LAK0201 03/07/2017	Cuisine
MATERIAU	DATE DE PRELEVEMENT	NOM DE L'OPERATEUR
Enduit plâtreux blanc en vrac + peintures multiples non séparable + toile fibreuse blanche en faible quantité en vrac non séparable	03/07/2017	SY Amadou


LOCALISATION	RESULTAT
Plafond	Amiante non détecté

EMPLACEMENT	
	

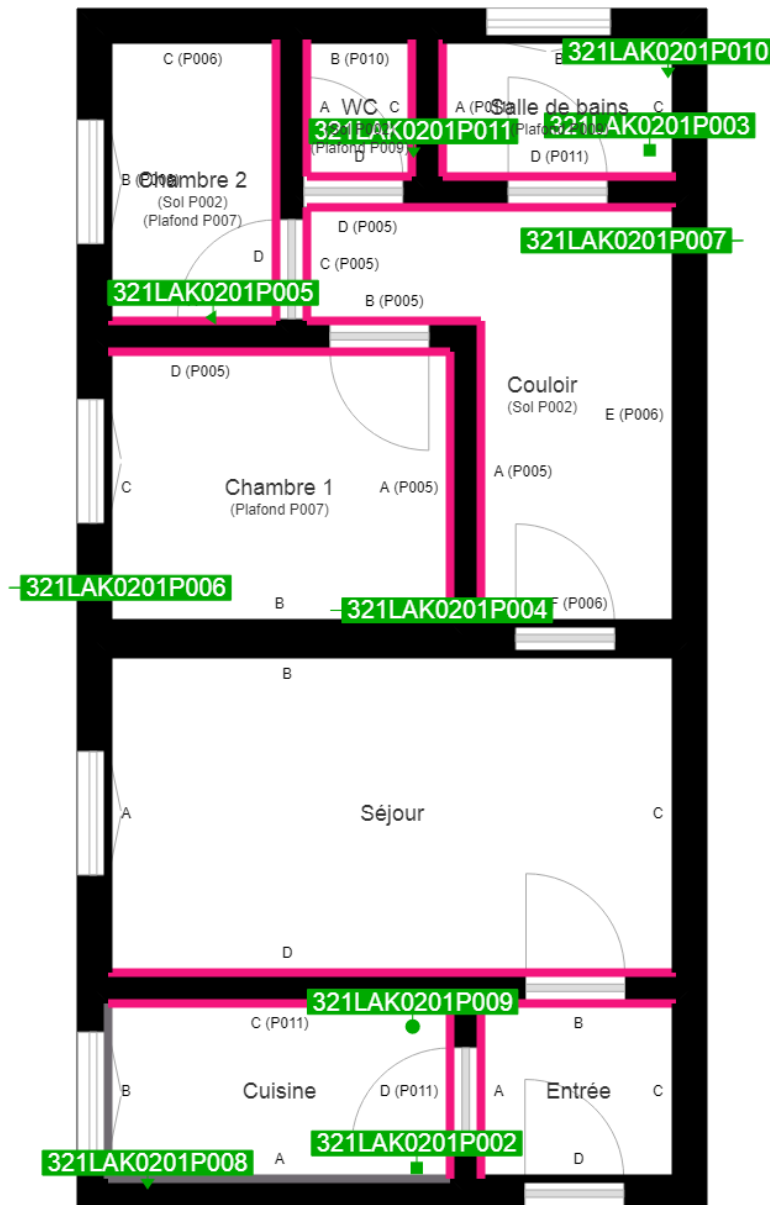
PRELEVEMENT : 321LAK0201P010		
NOM DU CLIENT	NUMERO DU DOSSIER	PIECE OU LOCAL
OPH77	321LAK0201 03/07/2017	Salle de bains
MATERIAU	DATE DE PRELEVEMENT	NOM DE L'OPERATEUR
Enduit plâtreux blanc en vrac + peintures multiples non séparable + toile fibreuse blanche en faible quantité en vrac non séparable	03/07/2017	SY Amadou

LOCALISATION	RESULTAT
Mur C	Amiante non détecté

EMPLACEMENT	
	

PRELEVEMENT : 321LAK0201P011		
NOM DU CLIENT OPH77	NUMERO DU DOSSIER 321LAK0201 03/07/2017	PIECE OU LOCAL WC
MATERIAU Enduit plâtreux blanc en vrac + peinture non séparable + carton non séparable	DATE DE PRELEVEMENT 03/07/2017	NOM DE L'OPERATEUR SY Amadou
LOCALISATION Mur C	RESULTAT Amiante non détecté	
EMPLACEMENT		
		

ANNEXE 2 – CROQUIS DE LOCALISATION DE PRELEVEMENTS



	Murs périphériques / Plaques de plâtre
	Murs Bois
	Murs Brique
	Murs Béton brut
	Cloisons Plaques de plâtre
	Murs carreaux de plâtre
	Murs Béton / Enduit
	Murs porteurs et/ou mur de refend / Plaques de plâtre
	Murs périphériques / Doublage (plaque de plâtre + isolant)
	Torchis
	Murs Amiantés
	Murs Brique / Enduit
	Murs Brique plâtrière

	Prélèvements de sol amiantés
	Prélèvements de sol non amiantés
	Prélèvements de plafonds amiantés
	Prélèvements de plafonds non amiantés
	Prélèvements de murs amiantés
	Prélèvements de murs non amiantés
	Autres types de prélèvements amiantés
	Autres types de prélèvements non amiantés

ANNEXE 3 – PROCES VERBAUX D'ANALYSES



Parc Edonia - Bât. R - Rue de la Terre Adélie - CS n° 66862
35768 SAINT-GREGOIRE CEDEX
Tél : 02.99.35.41.41
Fax : 02.99.35.41.42
www.itga.fr



L'accréditation du COFRAC atteste de la compétence des laboratoires pour les seuls essais couverts par l'accréditation qui sont identifiés par le symbole :

RAPPORT D'ESSAI N° IT071707-17990 EN DATE DU 13/07/2017 RECHERCHE ET IDENTIFICATION D'AMIANTE SUR UN PRELEVEMENT DE MATERIAU

Ce rapport d'essai ne concerne que les échantillons soumis à l'analyse.

Client :

EXPERT HABITAT & INDUSTRIE INGENIERIE (COMPTE
MATERIAUX)
21 route d'Albert
62450 AVESNES LES BAPAUME

Prélèvement :

Commande ITGA : IT0717-66204
Echantillon ITGA : IT071707-17990
Reçu au laboratoire le : 05/07/2017

Réf. Client :

Commande	321LAK0201
Dossier client	321LAK0201 - 11 RUE JEAN JAURES LGT 960 77430 CHAMPAGNE SUR SEINE
Echantillon	321LAK0201P002 / LOGEMENTS COLLECTIFS - Sols - Voir commentaire - Revêtement de sols / Cuisine Sol Revêtement souple
Description ITGA	Revêtement souple beige / Colle polymère jaune / Revêtement souple gris / Colle polymère jaune avec poussières / Peintures multiples

Préparation :

Effectuée de façon à être représentative de l'échantillon

- pour une analyse au Microscope Electronique à Transmission Analytique (META) : broyage mécanique, récupération de poussières sur grille de microscope électronique (méthode interne IT 085 ou IT 286)

Technique Analytique :

- Microscope Electronique à Transmission Analytique (parties pertinentes de la norme NF X 43-050)

Résultat :

Fraction Analysée	Technique analytique et date d'analyse	Résultat	Type d'amiante	Nb de préparations
▶ Revêtement souple beige + colle polymère jaune non séparable + revêtement souple gris + colle polymère jaune avec poussières non séparable + peintures multiples non séparable	META le 13/07/2017	Amiante non détecté	---	1

Validé par : Benjamin REGENT - Analyste



La reproduction de ce rapport d'essai n'est autorisée que sous sa forme intégrale : ce rapport ne doit pas être reproduit partiellement sans l'approbation du laboratoire. Sauf demande particulière et écrite du client, les échantillons sont conservés pendant 6 mois et les rapports pendant 2 ans.

DTA 164 rev 12

Page 1 / 1



Parc Edonia - Bât. R - Rue de la Terre Adélie - CS n° 66862
 35768 SAINT-GREGOIRE CEDEX
 Tél : 02.99.35.41.41
 Fax : 02.99.35.41.42
 www.itga.fr



L'accréditation du COFRAC atteste de la compétence des laboratoires pour les seuls essais couverts par l'accréditation qui sont identifiés par le symbole :

RAPPORT D'ESSAI N° IT071707-17991 EN DATE DU 13/07/2017
RECHERCHE ET IDENTIFICATION D'AMIANTE SUR UN PRELEVEMENT DE MATERIAU

Ce rapport d'essai ne concerne que les échantillons soumis à l'analyse.

Client :

EXPERT HABITAT & INDUSTRIE INGENIERIE (COMPTE
 MATERIAUX)
 21 route d'Albert
 62450 AVESNES LES BAPAUME

Prélèvement :

Commande ITGA : IT0717-66204
 Echantillon ITGA : IT071707-17991
 Reçu au laboratoire le : 05/07/2017

Réf. Client :

Commande	321LAK0201
Dossier client	321LAK0201 - 11 RUE JEAN JAURES LGT 960 77430 CHAMPAGNE SUR SEINE
Echantillon	321LAK0201P003 / LOGEMENTS COLLECTIFS - Sols - Voir commentaire - Revêtement de sols / Salle de bains Sol Revêtement souple
Description ITGA	Revêtement souple beige / Colle polymère jaune en faible quantité avec poussières

Préparation :

Effectuée de façon à être représentative de l'échantillon

- pour une analyse au Microscope Electronique à Transmission Analytique (META) : broyage mécanique, récupération de poussières sur grille de microscope électronique (méthode interne IT 085 ou IT 286)

Technique Analytique :

- Microscope Electronique à Transmission Analytique (parties pertinentes de la norme NF X 43-050)

Résultat :

Fraction Analysée	Technique analytique et date d'analyse	Résultat	Type d'amiante	Nb de préparations
▶ Revêtement souple beige + colle polymère jaune en faible quantité avec poussières non séparable	META le 13/07/2017	Amiante non détecté	---	1

Validé par : Benjamin REGENT - Analyste



La reproduction de ce rapport d'essai n'est autorisée que sous sa forme intégrale ; ce rapport ne doit pas être reproduit partiellement sans l'approbation du laboratoire.
 Sauf demande particulière et écrite du client, les échantillons sont conservés pendant 6 mois et les rapports pendant 2 ans.

DTA 164 rev 12

Page 1 / 1



Parc Edonia - Bât. R - Rue de la Terre Adélie - CS n° 66862
 35768 SAINT-GREGOIRE CEDEX
 Tél : 02.99.35.41.41
 Fax : 02.99.35.41.42
 www.itga.fr



L'accréditation du COFRAC atteste de la compétence des laboratoires pour les seuls essais couverts par l'accréditation qui sont identifiés par le symbole :

RAPPORT D'ESSAI N° IT071707-17992 EN DATE DU 13/07/2017
RECHERCHE ET IDENTIFICATION D'AMIANTE SUR UN PRELEVEMENT DE MATERIAU

Ce rapport d'essai ne concerne que les échantillons soumis à l'analyse.

Client :

EXPERT HABITAT & INDUSTRIE INGENIERIE (COMPTE
 MATERIAUX)
 21 route d'Albert
 62450 AVESNES LES BAPAUME

Prélèvement :

Commande ITGA : IT0717-66204
 Echantillon ITGA : IT071707-17992
 Reçu au laboratoire le : 05/07/2017

Réf. Client :

Commande	321LAK0201
Dossier client	321LAK0201 - 11 RUE JEAN JAURES LGT 960 77430 CHAMPAGNE SUR SEINE
Echantillon	321LAK0201P004 / LOGEMENTS COLLECTIFS - Sols - Voir commentaire - Revêtement de sols / Chambre 1 Sol Revêtement souple
Description ITGA	Revêtement souple gris / Colle polymère blanche / Revêtement souple beige / Peintures multiples en faible quantité

Préparation :

Effectuée de façon à être représentative de l'échantillon

- pour une analyse au Microscope Electronique à Transmission Analytique (META) : broyage mécanique, récupération de poussières sur grille de microscope électronique (méthode interne IT 085 ou IT 286)

Technique Analytique :

- Microscope Electronique à Transmission Analytique (parties pertinentes de la norme NF X 43-050)

Résultat :

Fraction Analysée	Technique analytique et date d'analyse	Résultat	Type d'amiante	Nb de préparations
▶ Revêtement souple gris + colle polymère blanche non séparable + revêtement souple beige + peintures multiples en faible quantité non séparable	META le 13/07/2017	Amiante non détecté	---	1

Validé par : Benjamin REGENT - Analyste



La reproduction de ce rapport d'essai n'est autorisée que sous sa forme intégrale ; ce rapport ne doit pas être reproduit partiellement sans l'approbation du laboratoire.
 Sauf demande particulière et écrite du client, les échantillons sont conservés pendant 6 mois et les rapports pendant 2 ans.

DTA 164 rev 12

Page 1 / 1



Parc Edonia - Bât. R - Rue de la Terre Adélie - CS n° 66862
 35768 SAINT-GREGOIRE CEDEX
 Tél : 02.99.35.41.41
 Fax : 02.99.35.41.42
 www.itga.fr



L'accréditation du COFRAC atteste de la compétence des laboratoires pour les seuls essais couverts par l'accréditation qui sont identifiés par le symbole :

RAPPORT D'ESSAI N° IT071707-17993 EN DATE DU 13/07/2017
RECHERCHE ET IDENTIFICATION D'AMIANTE SUR UN PRELEVEMENT DE MATERIAU

Ce rapport d'essai ne concerne que les échantillons soumis à l'analyse.

Client :

EXPERT HABITAT & INDUSTRIE INGENIERIE (COMPTE
 MATERIAUX)
 21 route d'Albert
 62450 AVESNES LES BAPAUME

Prélèvement :

Commande ITGA : IT0717-66204
 Echantillon ITGA : IT071707-17993
 Reçu au laboratoire le : 05/07/2017

Réf. Client :

Commande	321LAK0201
Dossier client	321LAK0201 - 11 RUE JEAN JAURES LGT 960 77430 CHAMPAGNE SUR SEINE
Echantillon	321LAK0201P005 / LOGEMENTS COLLECTIFS - Murs et Plafonds - Voir commentaire - Enduit Peinture / Chambre 2 Mur A Enduit Peinture plaque de plâtre
Description ITGA	Enduit plâtreux blanc en vrac / Peintures multiples / Carton / Papier

Préparation :

Effectuée de façon à être représentative de l'échantillon

- pour une analyse au Microscope Electronique à Transmission Analytique (META) : broyage mécanique, récupération de poussières sur grille de microscope électronique (méthode interne IT 085 ou IT 286)

Technique Analytique :

- Microscope Electronique à Transmission Analytique (parties pertinentes de la norme NF X 43-050)

Résultat :

Fraction Analysée	Technique analytique et date d'analyse	Résultat	Type d'amiante	Nb de préparations
▶ Enduit plâtreux blanc en vrac + peintures multiples non séparable + carton non séparable + papier non séparable	META le 13/07/2017	Amiante non détecté	---	1

Validé par : Benjamin REGENT - Analyste



La reproduction de ce rapport d'essai n'est autorisée que sous sa forme intégrale ; ce rapport ne doit pas être reproduit partiellement sans l'approbation du laboratoire.
 Sauf demande particulière et écrite du client, les échantillons sont conservés pendant 6 mois et les rapports pendant 2 ans.

DTA 164 rev 12

Page 1 / 1



Parc Edonia - Bât. R - Rue de la Terre Adélie - CS n° 66862
 35768 SAINT-GREGOIRE CEDEX
 Tél : 02.99.35.41.41
 Fax : 02.99.35.41.42
 www.itga.fr



L'accréditation du COFRAC atteste de la compétence des laboratoires pour les seuls essais couverts par l'accréditation qui sont identifiés par le symbole :

RAPPORT D'ESSAI N° IT071707-17994 EN DATE DU 13/07/2017
RECHERCHE ET IDENTIFICATION D'AMIANTE SUR UN PRELEVEMENT DE MATERIAU

Ce rapport d'essai ne concerne que les échantillons soumis à l'analyse.

Client :

EXPERT HABITAT & INDUSTRIE INGENIERIE (COMPTE
 MATERIAUX)
 21 route d'Albert
 62450 AVESNES LES BAPAUME

Prélèvement :

Commande ITGA : IT0717-66204
 Echantillon ITGA : IT071707-17994
 Reçu au laboratoire le : 05/07/2017

Réf. Client :

Commande	321LAK0201
Dossier client	321LAK0201 - 11 RUE JEAN JAURES LGT 960 77430 CHAMPAGNE SUR SEINE
Echantillon	321LAK0201P006 / LOGEMENTS COLLECTIFS - Murs et Plafonds - Voir commentaire - Enduit Peinture / Chambre 1 Mur C Enduit Peinture béton
Description ITGA	Enduit plâtreux blanc en vrac / Peintures multiples / Toile fibreuse blanche en faible quantité en vrac

Préparation :

Effectuée de façon à être représentative de l'échantillon

- pour une analyse au Microscope Electronique à Transmission Analytique (META) : broyage mécanique, récupération de poussières sur grille de microscope électronique (méthode interne IT 085 ou IT 286)

Technique Analytique :

- Microscope Electronique à Transmission Analytique (parties pertinentes de la norme NF X 43-050)

Résultat :

Fraction Analysée	Technique analytique et date d'analyse	Résultat	Type d'amiante	Nb de préparations
▶ Enduit plâtreux blanc en vrac + peintures multiples non séparable + toile fibreuse blanche en faible quantité en vrac non séparable	META le 13/07/2017	Amiante non détecté	---	1

Validé par : Benjamin REGENT - Analyste



La reproduction de ce rapport d'essai n'est autorisée que sous sa forme intégrale ; ce rapport ne doit pas être reproduit partiellement sans l'approbation du laboratoire.
 Sauf demande particulière et écrite du client, les échantillons sont conservés pendant 6 mois et les rapports pendant 2 ans.

DTA 164 rev 12

Page 1 / 1



Parc Edonia - Bât. R - Rue de la Terre Adélie - CS n° 66862
 35768 SAINT-GREGOIRE CEDEX
 Tél : 02.99.35.41.41
 Fax : 02.99.35.41.42
 www.itga.fr



L'accréditation du COFRAC atteste de la compétence des laboratoires pour les seuls essais couverts par l'accréditation qui sont identifiés par le symbole :

RAPPORT D'ESSAI N° IT071707-17995 EN DATE DU 13/07/2017
RECHERCHE ET IDENTIFICATION D'AMIANTE SUR UN PRELEVEMENT DE MATERIAU

Ce rapport d'essai ne concerne que les échantillons soumis à l'analyse.

Client :

EXPERT HABITAT & INDUSTRIE INGENIERIE (COMPTE
 MATERIAUX)
 21 route d'Albert
 62450 AVESNES LES BAPAUME

Prélèvement :

Commande ITGA : IT0717-66204
 Echantillon ITGA : IT071707-17995
 Reçu au laboratoire le : 05/07/2017

Réf. Client :

Commande	321LAK0201
Dossier client	321LAK0201 - 11 RUE JEAN JAURES LGT 960 77430 CHAMPAGNE SUR SEINE
Echantillon	321LAK0201P007 / LOGEMENTS COLLECTIFS - Murs et Plafonds - Voir commentaire - Enduit Peinture / Couloir Plafond Enduit béton
Description ITGA	Enduit plâtreux blanc en vrac / Peintures multiples / Toile fibreuse blanche en faible quantité en vrac

Préparation :

Effectuée de façon à être représentative de l'échantillon

- pour une analyse au Microscope Electronique à Transmission Analytique (META) : broyage mécanique, récupération de poussières sur grille de microscope électronique (méthode interne IT 085 ou IT 286)

Technique Analytique :

- Microscope Electronique à Transmission Analytique (parties pertinentes de la norme NF X 43-050)

Résultat :

Fraction Analysée	Technique analytique et date d'analyse	Résultat	Type d'amiante	Nb de préparations
▶ Enduit plâtreux blanc en vrac + peintures multiples non séparable + toile fibreuse blanche en faible quantité en vrac non séparable	META le 13/07/2017	Amiante non détecté	---	1

Validé par : Benjamin REGENT - Analyste



La reproduction de ce rapport d'essai n'est autorisée que sous sa forme intégrale ; ce rapport ne doit pas être reproduit partiellement sans l'approbation du laboratoire.
 Sauf demande particulière et écrite du client, les échantillons sont conservés pendant 6 mois et les rapports pendant 2 ans.

DTA 164 rev 12

Page 1 / 1



Parc Edonia - Bât. R - Rue de la Terre Adélie - CS n° 66862
35768 SAINT-GREGOIRE CEDEX
Tél : 02.99.35.41.41
Fax : 02.99.35.41.42
www.itga.fr



L'accréditation du COFRAC atteste de la compétence des laboratoires pour les seuls essais couverts par l'accréditation qui sont identifiés par le symbole :

RAPPORT D'ESSAI N° IT071707-17996 EN DATE DU 13/07/2017
RECHERCHE ET IDENTIFICATION D'AMIANTE SUR UN PRELEVEMENT DE MATERIAU

Ce rapport d'essai ne concerne que les échantillons soumis à l'analyse.

Client :

EXPERT HABITAT & INDUSTRIE INGENIERIE (COMPTE
MATERIAUX)
21 route d'Albert
62450 AVESNES LES BAPAUME

Prélèvement :

Commande ITGA : IT0717-66204
Echantillon ITGA : IT071707-17996
Reçu au laboratoire le : 05/07/2017

Réf. Client :

Commande	321LAK0201
Dossier client	321LAK0201 - 11 RUE JEAN JAURES LGT 960 77430 CHAMPAGNE SUR SEINE
Echantillon	321LAK0201P008 / LOGEMENTS COLLECTIFS - Murs et Plafonds - Ensemble des pièces humides - Enduit Peinture / Cuisine Mur A Enduit Peinture plaque de plâtre
Description ITGA	Enduit plâtreux blanc en vrac / Peinture / Carton en faible quantité en vrac

Préparation :

Effectuée de façon à être représentative de l'échantillon

- pour une analyse au Microscope Electronique à Transmission Analytique (META) : broyage mécanique, récupération de poussières sur grille de microscope électronique (méthode interne IT 085 ou IT 286)

Technique Analytique :

- Microscope Electronique à Transmission Analytique (parties pertinentes de la norme NF X 43-050)

Résultat :

Fraction Analysée	Technique analytique et date d'analyse	Résultat	Type d'amiante	Nb de préparations
▶ Enduit plâtreux blanc en vrac + peinture non séparable + carton en faible quantité en vrac non séparable	META le 12/07/2017	Amiante non détecté	---	1

Validé par : Benjamin REGENT - Analyste

La reproduction de ce rapport d'essai n'est autorisée que sous sa forme intégrale ; ce rapport ne doit pas être reproduit partiellement sans l'approbation du laboratoire.
Sauf demande particulière et écrite du client, les échantillons sont conservés pendant 6 mois et les rapports pendant 2 ans.

DTA 164 rev 12

Page 1 / 1



Parc Edonia - Bât. R - Rue de la Terre Adélie - CS n° 66862
 35768 SAINT-GREGOIRE CEDEX
 Tél : 02.99.35.41.41
 Fax : 02.99.35.41.42
 www.itga.fr



L'accréditation du COFRAC atteste de la compétence des laboratoires pour les seuls essais couverts par l'accréditation qui sont identifiés par le symbole :

RAPPORT D'ESSAI N° IT071707-17997 EN DATE DU 13/07/2017
RECHERCHE ET IDENTIFICATION D'AMIANTE SUR UN PRELEVEMENT DE MATERIAU

Ce rapport d'essai ne concerne que les échantillons soumis à l'analyse.

Client :

EXPERT HABITAT & INDUSTRIE INGENIERIE (COMPTE
 MATERIAUX)
 21 route d'Albert
 62450 AVESNES LES BAPAUME

Prélèvement :

Commande ITGA : IT0717-66204
 Echantillon ITGA : IT071707-17997
 Reçu au laboratoire le : 05/07/2017

Réf. Client :

Commande	321LAK0201
Dossier client	321LAK0201 - 11 RUE JEAN JAURES LGT 960 77430 CHAMPAGNE SUR SEINE
Echantillon	321LAK0201P009 / LOGEMENTS COLLECTIFS - Murs et Plafonds - Ensemble des pièces humides - Enduit Peinture / Cuisine Plafond Enduit béton
Description ITGA	Enduit plâtreux blanc en vrac / Peintures multiples / Toile fibreuse blanche en faible quantité en vrac

Préparation :

Effectuée de façon à être représentative de l'échantillon

- pour une analyse au Microscope Electronique à Transmission Analytique (META) : broyage mécanique, récupération de poussières sur grille de microscope électronique (méthode interne IT 085 ou IT 286)

Technique Analytique :

- Microscope Electronique à Transmission Analytique (parties pertinentes de la norme NF X 43-050)

Résultat :

Fraction Analysée	Technique analytique et date d'analyse	Résultat	Type d'amiante	Nb de préparations
▶ Enduit plâtreux blanc en vrac + peintures multiples non séparable + toile fibreuse blanche en faible quantité en vrac non séparable	META le 12/07/2017	Amiante non détecté	---	1

Validé par : Benjamin REGENT - Analyste



La reproduction de ce rapport d'essai n'est autorisée que sous sa forme intégrale ; ce rapport ne doit pas être reproduit partiellement sans l'approbation du laboratoire.
 Sauf demande particulière et écrite du client, les échantillons sont conservés pendant 6 mois et les rapports pendant 2 ans.

DTA 164 rev 12

Page 1 / 1



Parc Edonia - Bât. R - Rue de la Terre Adélie - CS n° 66862
 35768 SAINT-GREGOIRE CEDEX
 Tél : 02.99.35.41.41
 Fax : 02.99.35.41.42
 www.itga.fr



L'accréditation du COFRAC atteste de la compétence des laboratoires pour les seuls essais couverts par l'accréditation qui sont identifiés par le symbole :

RAPPORT D'ESSAI N° IT071707-17998 EN DATE DU 13/07/2017
RECHERCHE ET IDENTIFICATION D'AMIANTE SUR UN PRELEVEMENT DE MATERIAU

Ce rapport d'essai ne concerne que les échantillons soumis à l'analyse.

Client :

EXPERT HABITAT & INDUSTRIE INGENIERIE (COMPTE
 MATERIAUX)
 21 route d'Albert
 62450 AVESNES LES BAPAUME

Prélèvement :

Commande ITGA : IT0717-66204
 Echantillon ITGA : IT071707-17998
 Reçu au laboratoire le : 05/07/2017

Réf. Client :

Commande	321LAK0201
Dossier client	321LAK0201 - 11 RUE JEAN JAURES LGT 960 77430 CHAMPAGNE SUR SEINE
Echantillon	321LAK0201P010 / LOGEMENTS COLLECTIFS - Murs et Plafonds - Ensemble des pièces humides - Enduit Peinture / Salle de bains Mur C Enduit Peinture béton
Description ITGA	Enduit plâtreux blanc en vrac / Peintures multiples / Toile fibreuse blanche en faible quantité en vrac

Préparation :

Effectuée de façon à être représentative de l'échantillon

- pour une analyse au Microscope Electronique à Transmission Analytique (META) : broyage mécanique, récupération de poussières sur grille de microscope électronique (méthode interne IT 085 ou IT 286)

Technique Analytique :

- Microscope Electronique à Transmission Analytique (parties pertinentes de la norme NF X 43-050)

Résultat :

Fraction Analysée	Technique analytique et date d'analyse	Résultat	Type d'amiante	Nb de préparations
▶ Enduit plâtreux blanc en vrac + peintures multiples non séparable + toile fibreuse blanche en faible quantité en vrac non séparable	META le 12/07/2017	Amiante non détecté	---	1

Validé par : Benjamin REGENT - Analyste



La reproduction de ce rapport d'essai n'est autorisée que sous sa forme intégrale ; ce rapport ne doit pas être reproduit partiellement sans l'approbation du laboratoire.
 Sauf demande particulière et écrite du client, les échantillons sont conservés pendant 6 mois et les rapports pendant 2 ans.

DTA 164 rev 12

Page 1 / 1



Parc Edonia - Bât. R - Rue de la Terre Adélie - CS n° 66862
 35768 SAINT-GREGOIRE CEDEX
 Tél : 02.99.35.41.41
 Fax : 02.99.35.41.42
 www.itga.fr



L'accréditation du COFRAC atteste de la compétence des laboratoires pour les seuls essais couverts par l'accréditation qui sont identifiés par le symbole :

RAPPORT D'ESSAI N° IT071707-17999 EN DATE DU 13/07/2017
RECHERCHE ET IDENTIFICATION D'AMIANTE SUR UN PRELEVEMENT DE MATERIAU

Ce rapport d'essai ne concerne que les échantillons soumis à l'analyse.

Client :

EXPERT HABITAT & INDUSTRIE INGENIERIE (COMPTE
 MATERIAUX)
 21 route d'Albert
 62450 AVESNES LES BAPAUME

Prélèvement :

Commande ITGA : IT0717-66204
 Echantillon ITGA : IT071707-17999
 Reçu au laboratoire le : 05/07/2017

Réf. Client :

Commande	321LAK0201
Dossier client	321LAK0201 - 11 RUE JEAN JAURES LGT 960 77430 CHAMPAGNE SUR SEINE
Echantillon	321LAK0201P011 / LOGEMENTS COLLECTIFS - Murs et Plafonds - Ensemble des pièces humides - Enduit Peinture / WC Mur C Enduit Peinture plaque de plâtre
Description ITGA	Enduit plâtreux blanc en vrac / Peinture / Carton

Préparation :

Effectuée de façon à être représentative de l'échantillon

- pour une analyse au Microscope Electronique à Transmission Analytique (META) : broyage mécanique, récupération de poussières sur grille de microscope électronique (méthode interne IT 085 ou IT 286)

Technique Analytique :

- Microscope Electronique à Transmission Analytique (parties pertinentes de la norme NF X 43-050)

Résultat :

Fraction Analysée	Technique analytique et date d'analyse	Résultat	Type d'amiante	Nb de préparations
▶ Enduit plâtreux blanc en vrac + peinture non séparable + carton non séparable	META le 13/07/2017	Amiante non détecté	---	1

Validé par : Benjamin REGENT - Analyste



La reproduction de ce rapport d'essai n'est autorisée que sous sa forme intégrale : ce rapport ne doit pas être reproduit partiellement sans l'approbation du laboratoire.
 Sauf demande particulière et écrite du client, les échantillons sont conservés pendant 6 mois et les rapports pendant 2 ans.

DTA 164 rev 12

Page 1 / 1

ATTESTATION(S)



ALLIANZ IARD
Direction Opérations Entreprises
Case courrier 8 10 33
5C Esplanade Charles de Gaulle
33081 BORDEAUX CEDEX

ALLIANZ RESPONSABILITE CIVILE DES ENTREPRISES DE SERVICE

La société ALLIANZ IARD certifie que :

EXPERT HABITAT INGENIERIE
21 ROUTE D ALBERT
62450 AVESNES LES BAPAUME

Est titulaire d'une police d'assurance Responsabilité civile Activités de services N°55897385 qui a pris effet le 01/01/2017.

Ce contrat, a pour objet de :

- Satisfaire aux obligations édictées par l'ordonnance n°2005 - 655 du 8 juin 2005 et son décret d'application n°2006 - 1114 du 5 septembre 2006, codifié aux articles R212-4 et L271-4 à L271-6 du code de la construction et de l'habitation, ainsi que ses textes subséquents ;
- Garantir l'assuré contre les conséquences pécuniaires de la responsabilité civile qu'il peut encourir à l'égard des tiers du fait de ses activités professionnelles déclarées aux Dispositions Particulières à savoir :
 - Le constat des Risques d'exposition au plomb
 - Diagnostic Performance Energétique (DPE)
 - Repérage d'amiante avant transaction, contrôle périodique amiante
 - Repérage d'amiante avant / après travaux et démolition
 - Dossier technique amiante
 - Repérage d'amiante sur surfaces bitumées ou enrobées
 - Diagnostic amiante parties privatives
 - Repérage de plomb avant / après travaux et démolition
 - Présence de termites et autres insectes xylophages

Le montant de la garantie Responsabilité Civile Professionnelle est de 1 300 000,00 € par sinistre et 1 500 000,00 € par année.

Le présent document, établi par ALLIANZ, est valable jusqu'au 31/12/2017 sous réserve du paiement des cotisations. Il a pour objet d'attester l'existence d'un contrat. Il ne constitue toutefois pas une présomption d'application des garanties et ne peut engager ALLIANZ au-delà des clauses, conditions et limites du contrat auquel il se réfère. Les exceptions de garantie opposables au souscripteur le sont également aux bénéficiaires de l'indemnité (résiliation, nullité, règle proportionnelle, exclusions, déchéances, ...).

Toute adjonction autre que le cachet et la signature du représentant de la Société est réputée non écrite.

Fait à Bordeaux, le 19/12/2016

Pour la compagnie

Allianz IARD
Direction Opérations Entreprises
5C Esplanade Charles de Gaulle
33081 BORDEAUX CEDEX

CERTIFICAT DE QUALIFICATION



Certificat de compétences Diagnosticteur Immobilier

N° CPDI 4148 Version 001

Je soussigné, Philippe TROYAUX, Directeur Général d'I.Cert, atteste que :

Monsieur SY Amadou

Est certifié(e) selon le référentiel I.Cert dénommé CPE DI DR 01, dispositif de certification de personnes réalisant des diagnostics Immobiliers pour les missions suivantes :

Amiante Repérage et diagnostic amiante dans les Immeubles bâtis

Date d'effet : 09/11/2016 - Date d'expiration : 08/11/2021

En fol de quoi ce certificat est délivré, pour valoir et servir ce que de droit,
Edité à Saint-Grégoire, le 12/12/2016.

Arrêté du 21 novembre 2006 modifié définissant les critères de certification des compétences des personnes physiques opérant des constats de risque d'exposition au plomb, des diagnostics du risque d'inhalation par le plomb des peintures ou des cordons après travaux en présence de plomb, et les critères d'accréditation des organismes de certification - Arrêté du 21 novembre 2006 définissant les critères de certification des compétences des personnes physiques opérant de repérage et de diagnostic amiante dans les immeubles bâtis et les critères d'accréditation des organismes de certification - Arrêté du 30 octobre 2006 modifié définissant les critères de certification des compétences des personnes physiques réalisant l'état relatif à la présence de termites dans le bâtiment et les critères d'accréditation des organismes de certification - Arrêté du 16 octobre 2006 modifié définissant les critères de certification des compétences des personnes physiques réalisant le diagnostic de performance énergétique ou l'installation de pompe à chaleur de la réglementation thermique, et les critères d'accréditation des organismes de certification - Arrêté du 6 avril 2007 modifié définissant les critères de certification des compétences des personnes physiques réalisant l'état de l'installation intérieure de gaz et les critères d'accréditation des organismes de certification - Arrêté du 8 juillet 2008 modifié définissant les critères de certification des compétences des personnes physiques réalisant l'état de l'installation intérieure d'électricité et les critères d'accréditation des organismes de certification.

I.Cert
Institut de Certification
Certification de personnes
Diagnosticteur
Portée disponible sur www.icert.fr



Parc EDONIA - Bâtiment G - Rue de la Terre Victoria - 35760 Saint-Grégoire

CPE DI FR11 rév 12